

# ДПО 55 «МІКРА» IP54

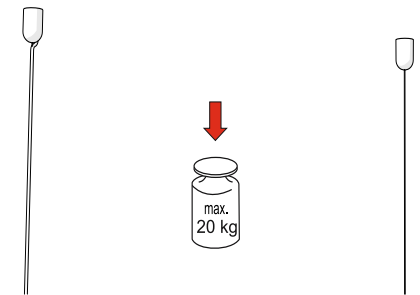
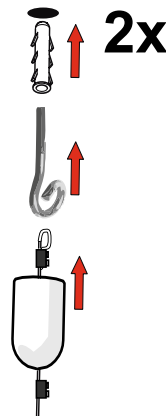
инструкция по монтажу на подвесах



## ВНИМАНИЕ!!!

Подключение светильника должно производиться при обесточенной сети квалифицированным специалистом.

1



РАЗМЕТЬ Точки НА ПОТОЛКЕ СОГЛАСНО РАССТОЯНИЮ МЕЖДУ МОНТАЖНЫМИ КРОНШТЕЙНАМИ В СВЕТИЛЬНИКЕ

УСТАНОВИТЬ ТРОСОВЫЕ ПОДВЕСЫ НА ПОТОЛОК

2

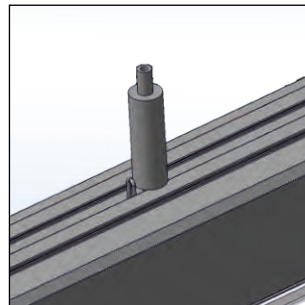
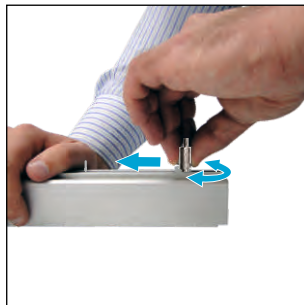
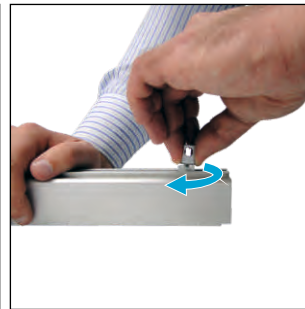
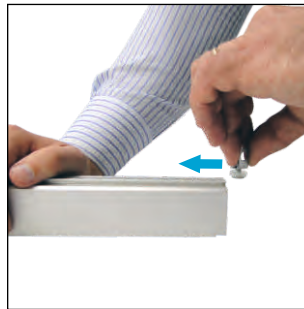
Установить в паз монтажной базы подвес KVADRA (1) 2шт.



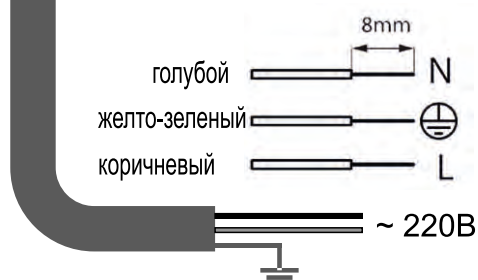
или цангу со спец.винтом для Т-образного паза (2) 2шт.

(Допускается установка подвесов в начале линии светильников и в местах возле соединения светильников).

Вывесить монтажную базу на гибкий подвес (в комплект светильника не входит).



3



ПОДКЛЮЧИТЬ КАБЕЛЬ ПИТАНИЯ К ЭЛЕКТРИЧЕСКОЙ СЕТИ